

FORMATION de SAUVETEUR aux 1^{ers} SECOURS pour mon CHIEN

FORMATION à DISTANCE



TYPE DE FORMATION

Formation à distance via un e-learning

PUBLIC CONCERNÉ

- Tout public
- Propriétaires de chien
- Professionnels ou bénévoles en contact avec les chiens

DURÉE DE LA FORMATION

12 heures en distanciel

PRÉ-REQUIS

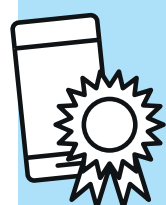
Aucun

SUPPORT FOURNI

La formation en e-learning et le guide pratique "1^{ers} secours pour mon chien" Livre de 248 pages pour entretenir et approfondir ses connaissances.

LIEU DE LA FORMATION

Formation individuelle réalisée à distance et à son propre rythme.



QUALIFICATION OBTENUE

Attestation de réussite de sauveteur canin

OBJECTIFS / COMPÉTENCES

À l'issue de la formation, le participant sera capable de reconnaître les signes de détresse, d'intervenir efficacement face à une situation d'accident ou d'intoxication pour préserver la vie et la santé de son animal et d'éviter toute aggravation en portant secours à son chien dans l'attente de la conduite ou venue du vétérinaire.

PROGRAMME DÉTAILLÉ

La formation est divisée en 14 modules et plus de 40 thèmes.

1^{er} module : LA SÉCURITÉ

La sécurité
Se protéger du risque de sur-accident
La règle de HEDIGER
L'approche du chien
Observer le comportement
Le chien agressif
Observer les mouvements de la queue
Mise en place d'une muselière artisanale

CONTENTIONS

Sur un chien assis, debout, couché

LES DÉPLACEMENTS

À bras et à 1 ou 2 personnes
Sur un brancard improvisé
Sur un plan dur en cas de lésion de la colonne vertébrale

L'APPEL D'URGENCE AU VÉTÉRINAIRE

Le message d'appel

2^{ème} module : LA RECHERCHE DES URGENCES VITALES

Saigne-t-il abondamment ?
S'étouffe-t-il ?
Réagit-il ?
Libérer les voies aériennes
Respire-t-il ?
Son cœur bat-il ?
Signes supplémentaires de détresse pouvant être transmis au vétérinaire

Les fréquences respiratoires sur 1 minute
Les fréquences cardiaques sur 1 minute

3^{ème} module : L'APPEL D'URGENCE AU VÉTÉRINAIRE

Le message d'appel
LE CONTENU DE LA TROUSSE DE SECOURS ANIMALIÈRE
Le matériel de protection, de soins, de produits et les instruments secouristes

4^{ème} module : LES HÉMORRAGIES

La compression locale
Le pansement compressif
Le garrot
Les hémorragies extériorisées (truffe, oreille ...)

5^{ème} module : L'ÉTOUFFEMENT

Regarder à l'intérieur et nettoyer dans la gueule
La désobstruction digitale
Les claques dans le dos
Les compressions abdominales
Les techniques alternatives en fonction de la taille du chien

MATÉRIEL À PRÉVOIR

Un ordinateur et une connexion internet.
Une peluche de chien, une bande, un lien et des compresses.

MÉTHODES PÉDAGOGIQUES

Alternance d'exposés et de démonstrations pratiques en 185 vidéos.
20 tutoriels d'apprentissage des gestes sur la peluche de chien puis progressivement sur votre chien s'il l'accepte.

SYSTÈME D'ÉVALUATION

Évaluation diagnostique via des études de cas.
Évaluations formatives et certificatives via 170 tests et quizz.
Évaluation de satisfaction.

ENCADREMENT

Support technique en cas de difficultés de connexion du lundi au vendredi de 9 h à 17 h hors weekend et jours fériés.

CALENDRIER DES FORMATIONS

7J/7 et 24h/24

6^{ème} module :

LA PERTE DE CONNAISSANCE

Position latérale de sécurité
Position sternale de sécurité chez le chien brachycéphale

7^{ème} module :

L'ARRÊT CARDIAQUE

Les compressions thoraciques :
chien de grande taille
chien de taille moyenne
chien de petite taille
chien brachycéphale

Bouche à truffe :

1^{ère} technique
2^{ème} technique
puis sur votre animal

8^{ème} module :

LES PLAIES GRAVES ET SIMPLES

Mise en place d'un pansement stérile
Bandages
Agir sur une éviscération
Plaie grave avec corps étranger
Plaie par balle
Plaie grave de l'œil
Plaie simple

9^{ème} module :

LES BRÛLURES GRAVES ET SIMPLES

Brûlures graves
Brûlures simples
Brûlures par produit chimique

10^{ème} module :

LES ATTEINTES TRAUMATIQUES

Fracture de membre sans déplacement
Fracture de membre avec déplacement
Fracture ouverte
Fracture du bassin ou de la colonne vertébrale
Fracture du crâne

11^{ème} module :

LES AFFECTIONS SPÉCIFIQUES

Coup de chaleur

Convulsions
Diarrhée
Dilatation torsion de l'estomac
Sang dans les selles

12^{ème} module :

LES ATTEINTES CIRCONSTANCIÉLLES

Hydrocution
Noyade
Atteinte des coussinets
Électrisation
Épillets

13^{ème} module :

LES INTOXICATIONS

Les intoxications d'origine alimentaire

La pomme de terre
L'avocat
Les champignons
Les oignons
Les chewing-gums
Le chocolat

Les raisins secs ou frais

Les intoxications d'origine ménagère

L'antigel - le liquide de refroidissement
L'eau de javel
Les détergents
Les souricides et raticides
Les antiparasitaires externes
Les intoxications par les médicaments
L'aspirine
Le paracétamol
Les anti-inflammatoires
Le cannabis
Les antidépresseurs, anxiolytiques
Les intoxications par les plantes

14^{ème} module :

LES ENVENIMENTS

Le crapaud
La vipère
Les guêpes, abeilles, bourdons, frelons
Les chenilles processionnaires
Les tiques

CONTACT



Centre d'étude et de recherche pour le bien-être animalier au travers des 1^{ers} secours canins, félins et équins.

Parc d'activités du fossé de l'empire - Rue de l'EMPIRE - 59133 PHALEMPIN - France
site : www.secouranim.com - mail : contact@secouranim.com

EN PARTENARIAT AVEC



Société par Actions Simplifiée (SAS) au capital de 1000 euros SIREN : 949 676 878.

SIRET : 949 676 878 00018. APE 85.59B

Organisme de Formation avec un Numéro de Déclaration d'Activité enregistrée auprès de la Direction Régionale de l'Économie, de l'Emploi, du Travail et des Solidarités des Hauts de France en cours.

Exonération de TVA article 262 ter-I du code général des impôts