

PREMIERS SECOURS pour mon CHIEN et mon CHAT

STAGE D'UNE JOURNÉE
APPROFONDISSEMENT DES CONNAISSANCES ET CAS CONCRETS
NIVEAU 2



TYPE DE FORMATION

Formation en présentiel

PUBLIC CONCERNÉ

- Tout sauveteur canin et félin ayant réalisé en e-learning ou en présentiel le niveau 1 de la formation 1^{ers} secours pour mon chien et mon chat.

ÂGE MINIMUM

16 ans

DURÉE DE LA FORMATION

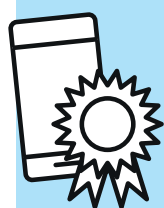
7 heures de face à face pédagogique

PRÉ-REQUIS

Avoir suivi la formation de sauveteur de niveau 1

SUPPORT FOURNI

Le livre « 100 techniques de premiers secours pour mon chien et mon chat »



QUALIFICATION OBTENUE

Attestation de formation de sauveteur de niveau 2 en premiers secours canins et félins

OBJECTIFS / COMPÉTENCES

À l'issue de la formation, le participant sera capable de mettre en pratique ses connaissances acquises en niveaux 1 et 2 de la formation de sauveteur canin et félin, lors de la réalisation de cas concrets, pour préserver la vie et la santé de son animal et d'éviter toute aggravation en portant secours et dans l'attente de la conduite ou venue du vétérinaire tout en respectant la sensibilité et le bien-être animalier.

PROGRAMME DÉTAILLÉ

MODULE 1 :

APPROFONDISSEMENT DE L'EXAMEN À TRANSMETTRE AU VÉTÉRINAIRE

- observation de l'état général (*posture, orientation, prostration...*)
- mesures des constantes respiratoires et circulatoires
- coloration des muqueuses
- temps de recoloration capillaire
- pincement du pli de peau
- prise de température
- état des pupilles
- palpation de l'abdomen
- prise en compte de l'état de choc et des signes de gravité

MODULE 2 :

ATTEINTES CIRCONSTANCIELLES

- les fumées d'incendie

- l'accident de la route



- la défenestration
- l'hydrocution
- les diarrhées
- le sang dans les urines et les selles
- l'hypothermie



LIEU DE LA FORMATION

Dans notre centre de formation à PHALEMPIN dans les Hauts de France.
A déterminer pour les groupes constitués.

MÉTHODES PÉDAGOGIQUES

Méthodes actives associant les études de cas, les apports théoriques avec les apprentissages pratiques, les mises en situation et les cas concrets.

Apprentissage sur peluches pédagogiques et mannequin chien de RCP.

MOYENS PÉDAGOGIQUES

Vidéoprojecteur, totem pédagogique, memoryboard, icomagnets 1^{ers} secours, intoxications, 12 étapes pour sauver son chien ou son chat, chevalet pédagogique, mannequin chien de réanimation cardio-pulmonaire, matériel de contention, de simulation et de soin. Peluches pédagogiques de petits, moyens et grands chiens de types mésocéphale et brachycéphale.

SYSTÈME D'ÉVALUATION

Évaluation diagnostique
Évaluations formatives et certificatives via la participation active, l'apprentissage des gestes et les cas concrets.
Évaluation de satisfaction.

ENCADREMENT

Formateur de formateurs

CALENDRIER DES FORMATIONS

Consulter le site
www.secouranimo.com

MODULE 3 : APPROFONDISSEMENT DES TECHNIQUES DE RÉANIMATION CARDIO- PULMONAIRE

- la reconnaissance des techniques utilisant la pompe cardiaque et la pompe thoracique
- la RCP sur les chiens ou chats de plus de 7 kg
- la RCP sur les chiens ou chats de moins de 7 kg
- les compressions circonférentielles
- la RCP sur un chien brachycéphale
- la RCP à deux sauveteurs

MODULE 4 : RELEVAGES ET PORTAGES

- relevage sur un plan dur à 2 sauveteurs
- relevage sur un brancard à 3 sauveteurs
- relevage dans un portoir souple
- transport sur un plan dur
- transport sur un brancard animalier
- transport dans un portoir souple
- portage à 2 et 3 sauveteurs

MODULE 5 : LA MISE BAS ET LES SOINS AUX CHIOTS ET CHATONS

- agir dans la phase préparatoire
- agir dans la phase d'expulsion des chiots ou chatons
- agir dans la phase d'expulsion du placenta

- la réanimation cardio-pulmonaire et les soins aux chiots ou chatons



MODULE 6 : L'ADMINISTRATION DES MÉDICAMENTS PRÉCONISÉS PAR LE VÉTÉRINAIRE

- l'administration des comprimés
- l'utilisation du lance-pilule
- l'administration des sirops
- les gouttes auriculaires
- l'instillation de collyre dans l'œil
- les pommades
- les suppositoires
- les antiparasitaires

MODULE 7 : LES MISES EN SITUATION ET LES CAS CONCRETS

- l'après-midi est consacrée à la réalisation de cas concrets où chaque participant joue le rôle de sauveteur dans diverses situations proches de la réalité.

CONTACT



Centre d'étude et de recherche pour le bien-être animalier au travers des 1^{ers} secours canins, félins et équins.

Parc d'activités du fossé de l'empire - Rue de l'EMPIRE – 59133 PHALEMPIN – France
site : www.secouranimo.com - mail : contact@secouranimo.com

EN PARTENARIAT AVEC   

Société par Actions Simplifiée (SAS) au capital de 1000 euros SIREN : 949 676 878.
SIRET : 949 676 878 00018. APE 85.59B

Organisme de Formation avec un Numéro de Déclaration d'Activité enregistrée auprès de la Direction Régionale de l'Économie, de l'Emploi, du Travail et des Solidarités des Hauts de France en cours.

Exonération de TVA article 262 ter-I du code général des impôts